

EDITION
2020/1

MASTERⁱⁿ

THE SMART PACKAGING CHOICE



**FÜR ALLE ANFORDERUNGEN DIE
RICHTIGE VERPACKUNG**





MASTER
THE SMART PACKAGING CHOICE

UNSER VERSPRECHEN:

- + PERSÖNLICHE BERATUNG
- + MAXIMALE KOSTENEFFIZIENZ
- + UMFANGREICHES SORTIMENT



Master'in ist eine Eigenmarke von Antalis. **Die gesamte Marktkompetenz für Verpackungen für Sie.** Aus einer Hand **vom europäischen Marktführer.**



FOLGEN SIE UNS



UMFASSENDES SORTIMENT

Das Master'in Sortiment ermöglicht Ihnen One-Stop-Shopping für Ihren gesamten Verpackungsbedarf. Von A - Z.



EINFACHE AUSWAHL

3 Verpackungs-sortimente in den Qualitätsstufen:

**ACCESS
PERFORMANCE
EXPERT**



NACHHALTIGE BESCHAFFUNG

Alle Master'in Produkte erfüllen definierte und geprüfte Qualitätskriterien und ökologische Kriterien.



VERFÜGBAR IN EUROPA

Das Master'in Vollsortiment steht Ihnen in 24 europäischen Ländern zur Verfügung. Wir koordinieren für Sie die Gesamtabwicklung aus einer Hand.



SCHNELLE LIEFERUNG

Anlieferung innerhalb 24/48h an Ihren Wunschort. Individuelle Lieferkonzepte für Ihre Standorte.



ZERTIFIZIERT

Unsere Produktexperten haben für Sie Produkte für den professionellen Einsatz in allen 3 Qualitätsstufen zum besten Preis ausgewählt.

www.antalıs-verpackungen.de

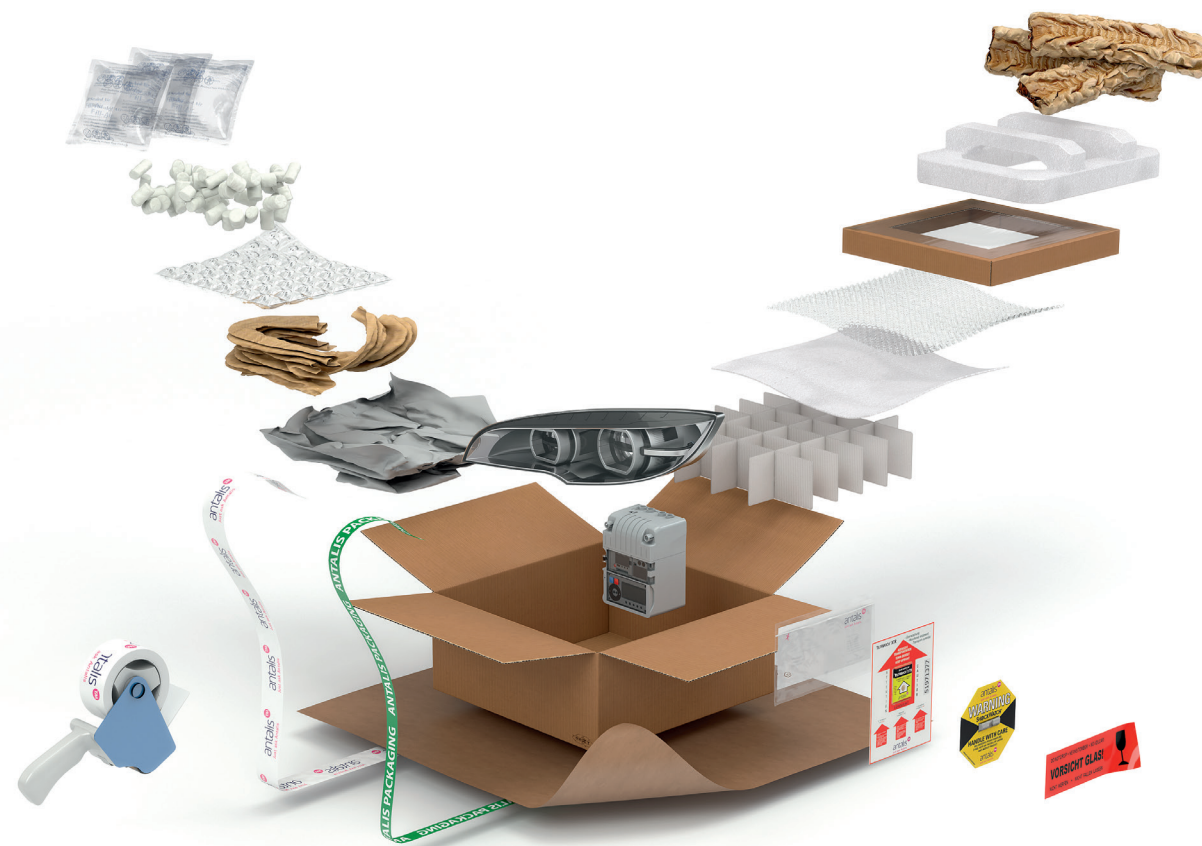
**MEHR
INFO**





MASTER
THE SMART PACKAGING CHOICE

INTELLIGENTE VERPACKUNGSLÖSUNGEN FÜR JEDEN EINSATZ



Das Master'in Vollsortiment ist in drei Kategorien strukturiert. Mit **Access**, **Performance** und **Expert** wählen Sie nach individueller Anforderung, Budget und Qualitätsaspekten Ihre Verpackungslösung aus.

MASTER ⁱⁿ ACCESS
Das Wesentliche zum attraktiven Preis

MASTER ⁱⁿ PERFORMANCE
Die Mischung aus Qualität und Preis

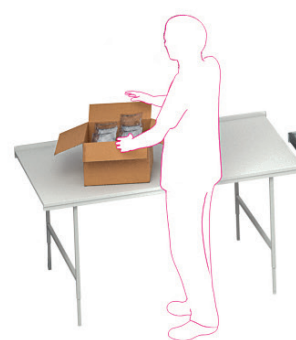
MASTER ⁱⁿ EXPERT
Anspruchsvolle High-End-Qualität



MASTER'IN MASCHINEN

FLIESENDE VERPACKUNGSPROZESSE

Freie Wahl für Sie! Nutzen Sie die vielfältigen Optionen von Verpackungsmaterial in Kombination mit geprüften und zertifizierten Maschinen. **Maximale Verpackungseffizienz für Sie!**



KARTONVERSCHLIESSER

Kartonverschließer verschließen im Handumdrehen Faltkartons an Boden und Deckel sicher mit Selbstklebeband.

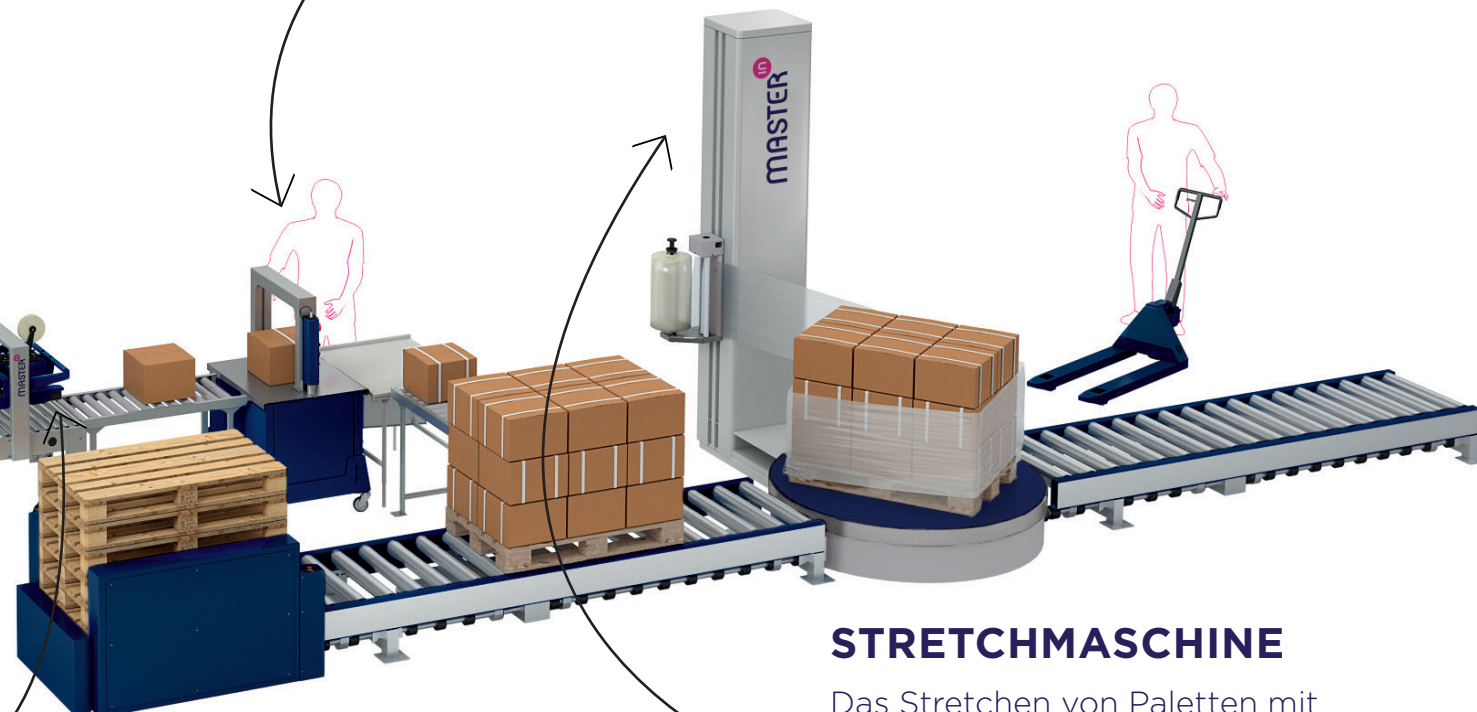
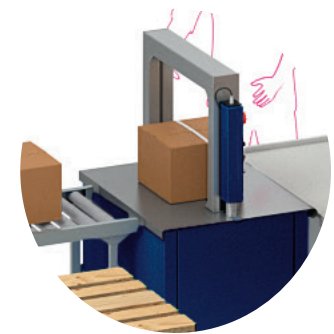
S.12



UMREIFUNGS- HALBAUTOMAT

Mit Umreifungsmaschinen lassen sich Produkte flexibel bündeln sowie transportsicher verschließen. Die einfache und benutzerfreundliche Handhabung sorgt für einen reibungslosen Ablauf.

S.14



STRETCHMASCHINE

Das Stretchen von Paletten mit Hilfe von Stretchmaschinen ist die wirtschaftlichste und sicherste Art der Palettensicherung. Eine breite Auswahl an mechanischen und motorischen Folienbremssystemen bietet zusätzliche Kosteneinsparpotentiale.

S.16



MASCHINEN SERVICES

Wir unterstützen Sie persönlich bei Beratung, Planung, Probestellung, Montage, Schulung und Wartung.

SPRECHEN SIE UNS AN

maschinenervice@antalis-verpackungen.de
0711 75907-0



IM ÜBERBLICK FÜR SIE

Das gesamte Maschinen-Sortiment. Technische Datenblätter inklusive.

www.masterin-machines.com

GUT FÜR UNS ALLE! UMWELTFREUNDLICHE VERPACKUNGLÖSUNGEN

Wir fokussieren nachhaltige und umweltschonende Verpackungslösungen, und bekennen uns zur
Reduzierung des CO₂ Fußabdrucks.



UNSERE FORMEL FÜR IHREN ERFOLG:

Rethinking Packaging

(Re)³

Reduce . Reuse . Recycle

MEHR
INFO



Für **nachhaltiges Verpackungs-
design** gilt die Devise: Reduzieren,
wiederverwenden, recyceln.

Doch wir gehen weit darüber
hinaus: Denn für wirklich nach-
haltige Verpackung gilt es, die
Verpackung entlang ihrer gesamten
Wertschöpfungskette zu betrachten.
Re-thinking Packaging steht daher
für:

- + Verschwendung vermeiden
- + Arbeitsprozesse vereinfachen
- + Die Effizienz in der Supply Chain erhöhen

Unser Ziel: Ganzheitliche und prag-
matisch schlanke Verpackungs-
prozesse die zugleich die Umwelt
schonen.



EINKAUF / BESCHAFFUNG

Gemeinsam mit unserem erfahrenen Partner-
netzwerk arbeiten wir permanent an innovativen
Produkten und Materialien für mehr Nachhaltigkeit.



VERPACKUNGSENTWICKLUNG

Unsere Entwicklerteams arbeiten prozessfokus-
siert für maximale Ressourceneffizienz. Intelli-
gente Software unterstützt die nachhaltige und
wirtschaftliche Maanfertigung für Produkte und
Prozesse.



QUALITÄTSSTANDARDS

Sicher und verlässlich zertifiziert:

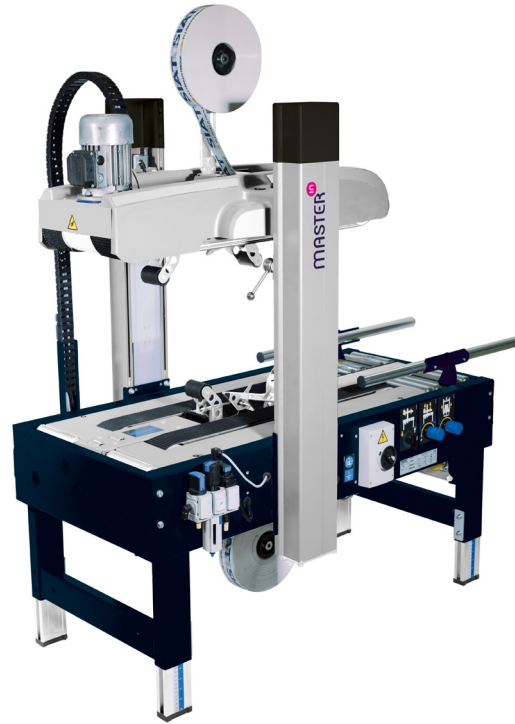
- + Qualitätsmanagement (ISO 9001)
- + Umweltmanagement (ISO 14001)
- + Energiemanagement (ISO 50001)

**“ ALLES AUS EINER HAND
FÜR IHREN ERFOLG ”**

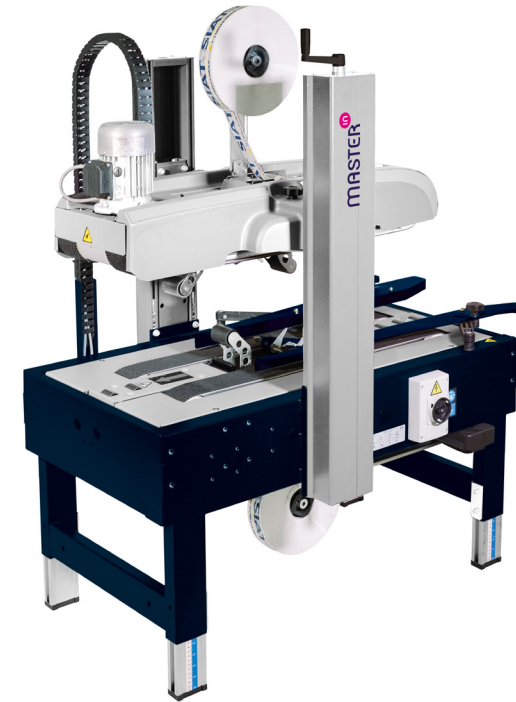


MASTER'IN PRODUKTE + MASCHINEN

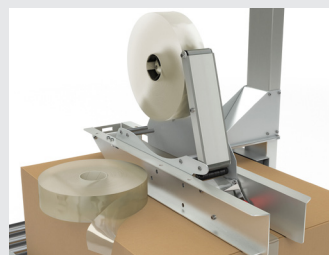
- 12 | Halbautom. Kartonverschließer P-320
- 13 | Halbautom. Kartonverschließer P-320 A
- 14 | Umreifungshalbautomat A-410 AS
- 15 | Umreifungshalbautomat P-410 AP
- 16 | Stretchwickler P-710 AP
- 17 | Stretchwickler E-710 SPH
- 18 | Handumreifungsgerät P-490 P
- 19 | Luftpolstermaschine A-200-AC
- 20 | Luftpolsterfolie + Packschaum
- 21 | Loosefill + Wellpappstapelschutz
- 22 | Packband + Dokumententasche
- 23 | Luftpolsterversandtasche + Handstretchfolie
- 24 | Maschinenstretchfolien
- 25 | Umreifungsband + Kantenschutzwinkel

**PERFORMANCE****HALBAUTOMAT. KARTONVERSCHLIESSER
P-320**

- + Automatisches Verschließen von Kartonagen an der Ober- und Unterseite mit Klebeband
- + Geeignet für Serien unterschiedlicher Kartonformate
- + Mit und ohne selbstständiger Formateinstellung
- + Mit optionalem Energy-Save-Kit

**DIREKT
ZUM SHOP****PERFORMANCE****HALBAUTOMAT. KARTONVERSCHLIESSER
P-320 A (AUTOMATISCHE ANPASSUNG)**

- + Einfache und benutzerfreundliche Bedienung
- + Mit selbstständiger Formateinstellung
- + Verschiedene Kartongrößen verarbeitbar
- + Einfacher Klebeband- und Dispenserwechsel
- + Einfache Integration in bestehende Verpackungslinien
- + Klebebandspannung einstellbar
- + Vollautomatische Bandeinstellung

**DIREKT
ZUM SHOP****KUNDEN KAUFEN AUCH ...****Dokumenten-
tasche****Automaten-
klebeband**



ACCESS

UMREIFUNGSHALBAUTOMAT A-410 AS

- + Einfache und benutzerfreundliche Handhabung
- + Einfache Installation: Plug and Play
- + Schneller Rollenwechsel
- + Serienmäßig mit größeren Bogen 850 x 600 mm
- + Ausgestattet mit automatischer Bandführung, elektrischer Bandspannung sowie Bandauswurf
- + Für PP-Umreifungsbänder in 8 und 12 mm erhältlich

**DIREKT
ZUM SHOP**



PERFORMANCE

UMREIFUNGSHALBAUTOMAT P-410 AP

- + Schnelle und einfache Handhabung
- + Automatisches Einfädeln des Umreifungsbandes
- + Stufenlose Bandanzugskrafteinstellung (elektrisch mittels Potentiometer)
- + Einfache Installation: Plug and Play
- + Verfügbar für Bandbreite von 12 mm PP-Umreifungsbänder
- + Rahmengröße: 650 x 500 mm

**DIREKT
ZUM SHOP**



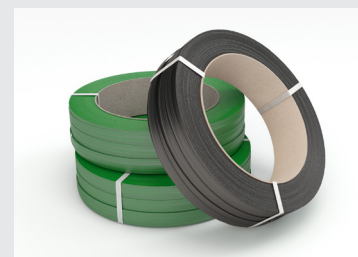
KUNDEN KAUFTEN AUCH ...



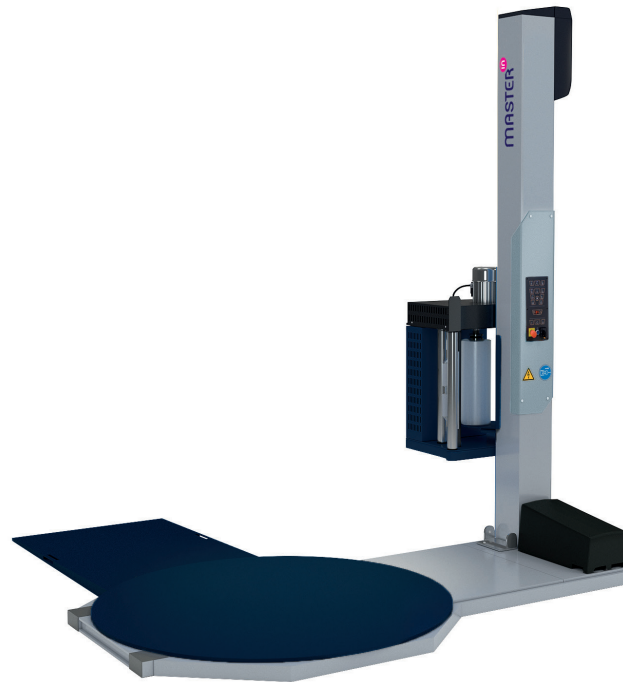
Dokumenten-
tasche



Klebeband



Umreifungs-
band



PERFORMANCE

STRETCHWICKLER P-710 AP

- + Höhenabfrage mittels Fotozelle, auch für schwarze Güter geeignet
- + 10 verschiedene Palettenprogramme
- + Motorisierte Power Pre-Stretch Funktion bis zu 240 %
- + Durchmesser Drehteller 1.650 mm für maximale Palettenabmessung von 1.200 x 1.000 mm

DIREKT
ZUM SHOP



KUNDEN KAUFTE AUCH ...



Stretchfolie



Stapelschutz-
pyramide



Paletten-
abdeckfolie



EXPERT

STRETCHWICKLER E-710 SPH

- + Höhenabfrage mittels Fotozelle, auch für schwarze Güter geeignet
- + 12 verschiedene Palettenprogramme
- + Motorisierte Power Pre-Stretch Funktion bis zu 300 % und automatischer Folientrennung
- + Durchmesser Drehteller 1.650 mm für maximale Palettenabmessung von 1.200 x 1.000 mm
- + Keine zusätzliche Auffahrrampe nötig

DIREKT
ZUM SHOP



KUNDEN KAUFTE AUCH ...



Kantenschutz-
winkel



Kartonagen



Dokumenten-
tasche

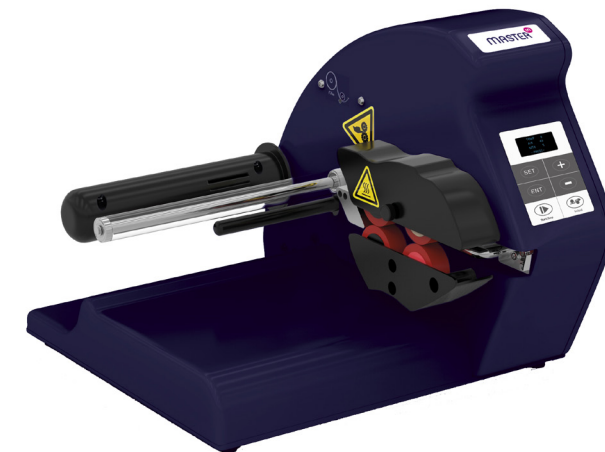


PERFORMANCE

HANDUMREIFUNGSGERÄT P-490 P

- + Einfache Handhabung dank ergonomischer Form
- + 6 Betriebsarten: automatisch, halbautomatisch, manuell sowie alle in Kombination mit Soft-Modus
- + Multifunktions-Startknopf
- + Digitalanzeige für Spannung, Schweißzeit sowie Akkustand
- + Kurze Akku-Ladezeit und schneller Akkuwechsel
- + Inklusive Ladegerät und zweiten Akku

**DIREKT
ZUM SHOP**



ACCESS

LUFTPOLSTERMASCHINE A-200-AC

- + Gerät zur Herstellung von Luftkissenpolstern
- + Produktionsgeschwindigkeit 4 m/min
- + Kaum Platzbedarf, 230-V-Anschluss
- + Kein separater Druckluftanschluss nötig
- + Mit 4,5 kg Gewicht besonders handlich
- + Zwei verschiedene Folien Konfigurationen: Luftpolsterkissen (200 mm) und Luftpolstermatten (400 mm)

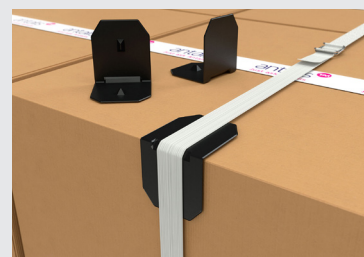
**DIREKT
ZUM SHOP**



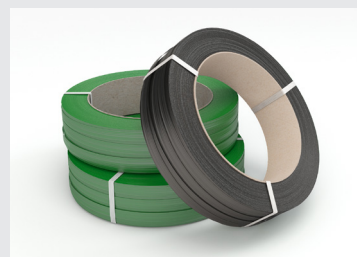
KUNDEN KAUFTEN AUCH ...



Kantenschutz-
winkel



Kantenschutz-
ecken



Umreifungs-
band

KUNDEN KAUFTEN AUCH ...



Klebeband



Dokumenten-
tasche



Kartonagen

PERFORMANCE



LUFTPOLSTERFOLIE

- + Zweischichtmaterial aus hochwertigem, umweltfreundlichem Kunststoff
- + Viele kleine Luftbläschen wirken als Stoß- und Druckdämpfer
- + Reissfest, siegelfähig und wasserabweisend
- + Schutz vor extremer Kälte und Hitze

**DIREKT
ZUM SHOP** 

ACCESS



LOOSEFILL

- + Schüttfähiges Füllmaterial für Kleinstanwendungen
- + Wiederverwendbar und fließfähig
- + Abriebfest und antistatisch
- + Formstabil und stoßdämpfend

**DIREKT
ZUM SHOP** 

PERFORMANCE



PACKSCHAUM

- + Ideal als Schutz für empfindliche Oberflächen
- + Geschlossenzelliges, unvernetztes, geschäumtes, weißes Polstermaterial aus LDPE (Low Density Polyethylene)
- + Sehr gute Beständigkeit gegenüber Lösungsmitteln, Treibstoffen, Ölen und anderen Chemikalien
- + FCKW-frei geschäumt

**DIREKT
ZUM SHOP** 

PERFORMANCE



WELLPAPP-STAPELSCHUTZ

- + Optische und physische Warnung gegen Transportschäden
- + Palettenkennzeichnung um das Stapeln mehrerer Paletten aufeinander zu verhindern
- + Druck: Bitte nicht stapeln - Do not stack
- + Einfache Handhabung durch Selbstklebestreifen

**DIREKT
ZUM SHOP** 

PERFORMANCE



PACKBAND

- + Ideal als zuverlässiger und dauerhafter Verschluss von z.B. Kartonagen
- + Transparentes oder braunes Selbstklebeband aus Polypropylen (PP) oder PVC mit unterschiedlichen Klebstoffen
- + PP: Günstig, umweltfreundlich, einreißfest, gut bedruckbar
- + PVC: Sehr reißfest, gut bedruckbar

DIREKT
ZUM SHOP



PERFORMANCE



DOKUMENTENTASCHE

- + Kleben auf Versandverpackungen aller Art, wie z.B. Kartons, Paletten, Stretchfolie und Versandtaschen
- + Leichtes Einschieben der Dokumente durch stabiles, leicht abzuziehendes Schutzpapier aus Silikon
- + Sicher anzubringen und sofort benutzbar durch selbstklebenden Rücken

DIREKT
ZUM SHOP



PERFORMANCE



LUFTPOLSTER-VERSANDTASCHE

- + Braune Luftpolstertaschen für den sicheren Transport
- + Optimal für den Versand von Kleinteilen
- + Schnelles und sicheres Verschließen durch Haftklebeverschluss
- + Optimaler Schutz durch 2-lagige Luftpolsterschicht

DIREKT
ZUM SHOP



ACCESS



HANDSTRETCHFOLIE

- + Handstretchfolien mit guten Hafteigenschaften (einseitig)
- + Effektiver Schutz gegen Schmutz und Nässe
- + Hohe Transparenz, gute Weiterreißfestigkeit und gute Dehnung
- + Umweltverträglich, grundwasserneutral und recycelbar

DIREKT
ZUM SHOP



ACCESS



MASCHINEN-STRETCHFOLIE

- + Maschinenstretchfolie aus LLDPE mit guten Hafteigenschaften
- + Verschiedene Folienstärken
- + Geeignet für gleichmäßige Ladungssicherung mit Stretchwickler und Stretchroboter
- + Einseitige Haftung
- + Hohe Transparenz, gute Weiterreißfestigkeit und gute Dehnung

DIREKT
ZUM SHOP



PERFORMANCE



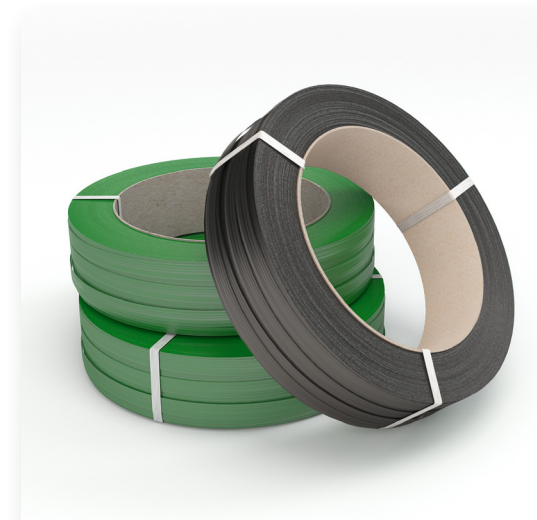
MASCHINEN-STRETCHFOLIE

- + Maschinenstretchfolie aus LLDPE mit guten Hafteigenschaften
- + Verschiedene Folienstärken und Dehnfähigkeiten
- + Enorme Haltekräfte für optimale Transportsicherheit
- + Ausgezeichnete Hafteigenschaften
- + Geeignet für gleichmäßige Ladungssicherung mit Stretchwickler und Stretchroboter

DIREKT
ZUM SHOP



PERFORMANCE



UMREIFUNGSBAND

- + Umreifungsbänder aus PET oder PP für die Verarbeitung auf verschiedensten Umreifungssystemen
- + Flexibel, leicht und biegsam
- + Ideal zum Verschließen von Paketen oder leichten Paletten (PP)
- + Zur Fixierung schwerer Ladung und Paletten (PET)

DIREKT
ZUM SHOP



PERFORMANCE



KANTENSCHUTZWINKEL

- + 100 % recycelt und 100 % recycelbar: hergestellt aus Karton
- + Geschachtelt stapelbar
- + Schützen Kanten perfekt vor Stößen und weiteren Transportschäden

DIREKT
ZUM SHOP



PERSÖNLICHER SERVICE FÜR SIE.



UNSERE EXPERTEN: DAS VERSPRECHEN



Leitung Verpackungsmaschinen
Stephan B.

“ Wir unterstützen unsere Kunden mit einer optimalen Kombination aus Wirtschaftlichkeit und Mensch-Maschinen Konzepten. ”

Logistikmanager
Daniel B.

“ Bei zuverlässig hohem Qualitätsniveau realisieren wir für Sie innovative Transport- und Logistiklösungen. Effizient und nachhaltig zugleich. ”



KONTAKT

Tel. +49 711 75907-0
info@antal-verpackungen.de
www.antal-verpackungen.de

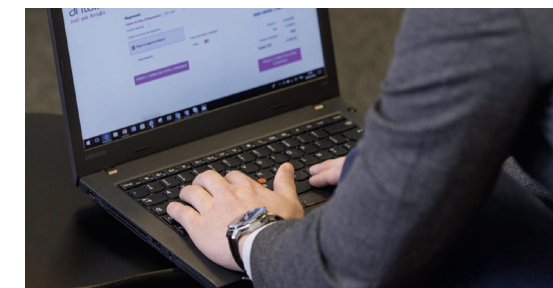
UNSERE SERVICES FÜR SIE

SMART CONSULT



Am Ende zählt die Gesamtbilanz. Unsere Experten entwickeln schlanke Gesamtkonzepte für Ihre komplexen Verpackungsbedarfe.

SMART E-SOLUTION



Nutzen Sie unsere digitalen Services für Ihr Verpackungsmanagement. Von EDI/Web-EDI-Anbindungen bis hin zur Vernetzung von Warenwirtschaftssystemen.

SMART MAINTENANCE



Automatischer Verpackungserfolg aus einer Hand. Wir kombinieren für Sie die besten Mensch-Maschine-Konzepte. Beratung, Schulung und Wartung. Ein Team für Sie.

SMART LOGISTIC



Wir konzipieren und entwickeln individuelle Logistikkonzepte vom Lager bis zur Bestandsüberwachung und termingerechten Lieferung.

FÜR SIE VOR ORT. WELTWEIT
GANZ IN IHRER NÄHE.



Die **Antalis Packaging Group** ist Europas führender Lösungsanbieter für **innovative Industrieverpackungen**. Wir koordinieren Ihre Verpackungsprojekte in über **28 Ländern**. In unserem erfahrenen Partnernetzwerk bündeln wir für Sie die gesamte Marktkompetenz der Verpackungswelt. **Individuelle Konzepte und durchdachte Servicelösungen** für Ihre speziellen Anforderungen. Alles aus einer Hand.



ANTALIS VERPACKUNGEN DEUTSCHLAND

30 000
KUNDEN-
PROJEKTE



3
ENTWICKLUNGS-
STANDORTE



220
MITARBEITER



40
LOGISTIK-
ZENTREN



GANZ IN IHRER NÄHE.

Baden-Württemberg (Region Württemberg)

Bunsenstraße 11
70771 Leinfelden-Echterdingen
Tel. 0711 75907-0
Fax 0711 75907-89
stuttgart@antalis-verpackungen.de

SHOW
ROOM

Nordrhein-Westfalen

Robert-Bosch-Straße 2
59439 Holzwickede
Tel. 02301 94549-0
Fax 02301 94549-10
dortmund@antalis-verpackungen.de

SHOW
ROOM

Baden-Württemberg (Region Baden), Pfalz

Carl-Benz-Straße 10/3
77933 Lahr
Tel. 07821 9435-0
Fax 07821 52570
lahr@antalis-verpackungen.de

Hessen, Saarland, Rheinland-Pfalz

Höchster Straße 92
65835 Liederbach
Tel. 069 37560-0
Fax 069 37560-199
frankfurt@antalis-verpackungen.de

Sachsen, Sachsen-Anhalt, Thüringen

Leedenstraße 3
04626 Löbichau
Tel. 036602 9391-0
Fax 036602 9391-49
gera@antalis-verpackungen.de

Süd-Bayern

Müller-Armack-Straße 6
84034 Landshut
Tel. 0871 4305-300
Fax 0871 4305-355
landshut@antalis-verpackungen.de

SHOW
ROOM

Mecklenburg-Vorpommern, Brandenburg, Berlin, Sachsen-Anhalt, Niedersachsen

Bessemerstraße 82
12103 Berlin
Tel. 030 682444-272
Fax 030 682444-277
berlin@antalis-verpackungen.de

Nord-Bayern

Schweinauer Hauptstraße 80
90441 Nürnberg
Tel. 0911 99425-0
Fax 0911 99425-30
nuernberg@antalis-verpackungen.de

Hamburg, Schleswig-Holstein, Bremen

Neuer Höltingbaum 34
22143 Hamburg
Tel. 040 41627-131
Fax 040 41627-133
hamburg@antalis-verpackungen.de

Österreich

Handelszentrum 8
5101 Bergheim bei Salzburg
Tel. +43 (0)662 451263-0
Fax +43 (0)662 451263-13
info@antalis-verpackungen.at



SHOW
ROOM

Ausprobieren und Testen
vor Ort. Herzlich willkommen
in unseren Showrooms.

ZUR VERPACKUNGSWELT



SMART
PACKAGING
SOLUTIONS

antalis
VERPACKUNGEN

